



## Alergia alimentar

Quando o corpo reage a um alimento como se fosse perigoso.



CONEÇÃO ALIMENTAR

## Reação alérgica

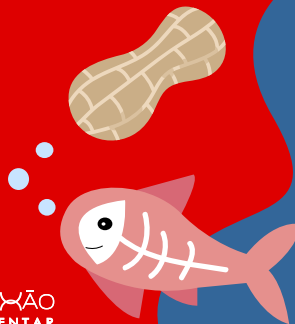
O que acontece no corpo depois de comer algo que faz mal.



CONEÇÃO ALIMENTAR

## Alérgeno

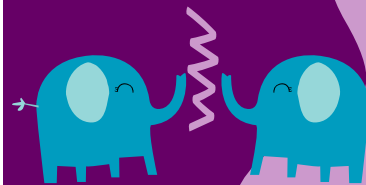
A parte do alimento que causa a alergia.



CONEÇÃO ALIMENTAR

## Contato Cruzado

Quando um alimento seguro encosta em outro que faz mal.



CONEÇÃO ALIMENTAR

## Reação grave (anafilaxia)

Uma reação muito forte que precisa de ajuda rápida.



CONEÇÃO ALIMENTAR

## Um pouquinho faz mal

Quando o corpo reage a um alimento como se fosse perigoso.



CONEÇÃO ALIMENTAR

## Alergia ou intolerância?

Alergia envolve defesa do corpo, intolerância é digestão.



CONEÇÃO ALIMENTAR

## APLV

Alergia à proteína do leite de vaca.



CONEÇÃO ALIMENTAR

## Caneta de adrenalina

Remédio de emergência para reação grave.



CONEÇÃO ALIMENTAR

## Avisar um adulto

Quando o corpo reage a um alimento como se fosse perigoso.



CONEÇÃO ALIMENTAR

## Não compartilhar alimentos

Cada criança deve comer só sua própria comida.



CONEÇÃO ALIMENTAR

## Lavar as mãos

Lavar as mãos depois de comer ajuda a evitar reações.



CONEÇÃO ALIMENTAR

## Médico alergista

Médico que cuida de quem tem alergia.



CONEÇÃO ALIMENTAR

## Plano de ação

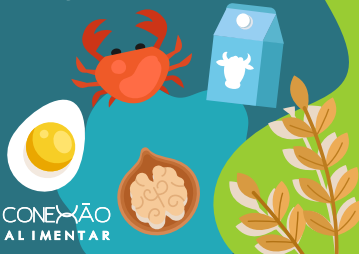
Documento com os passos para saber o que fazer durante uma reação alimentar



CONEÇÃO ALIMENTAR

## Alérgenos comuns

Leite, ovo, amendoim, nozes, peixe, marisco, trigo e soja.



CONEÇÃO ALIMENTAR

## Ler antes de comer

Ler o rótulo ajuda a saber se posso comer.



CONEÇÃO ALIMENTAR